

SPECIFICA TECNICA

**COLTELLI DI RASCHIAMENTO IN POLIURETANO
A SEZIONE MAGGIORATA E PATTINI DI APPOGGIO
per sgombraneve a spinta da 3 a 4 m**

BUOP/COES/ATZ

Gennaio 2022

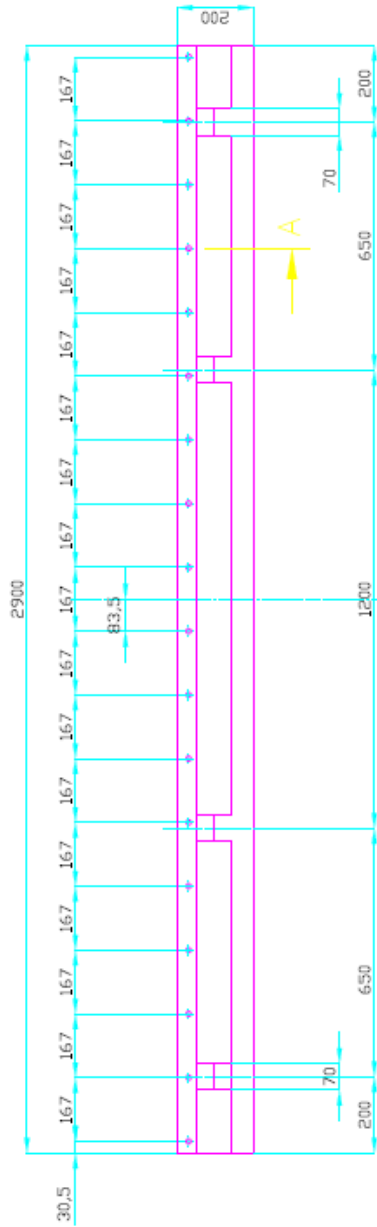
CARATTERISTICHE FISICO-MECCANICHE:

CARATTERISTICA	RIFERIMENTO	UM	VALORE
Durezza minima	ASTM D 2240	Sh A	85
Densità minima	ASTM D 297	gr/c m ³	1,22
Carico a rottura minimo	ASTM D 412	MPa	40
Allungamento a rottura	ASTM D 412	%	500÷600
Modulo 100%	ASTM D 412	MPa	4÷6
Modulo 300%	ASTM D 412	MPa	6÷12
Resistenza alla lacerazione (min.)	ASTM D 624	kN/m	80
Abrasione (max)	DIN 53516	mm ³	30
Lunghezza	Lame Assaloni	mm	1500/2000
Larghezza		mm	190
Spessore		mm	60
Lunghezza	Lame Bombelli	mm	2900/3400
Larghezza		mm	200
Spessore		mm	60
Lunghezza	Lame Bombelli	mm	3900
Larghezza		mm	200
Spessore		mm	50
Interassi, fori e/o asole	come da disegni allegati		
Tolleranze quote/geometriche	UNI ISO 2768 fH		

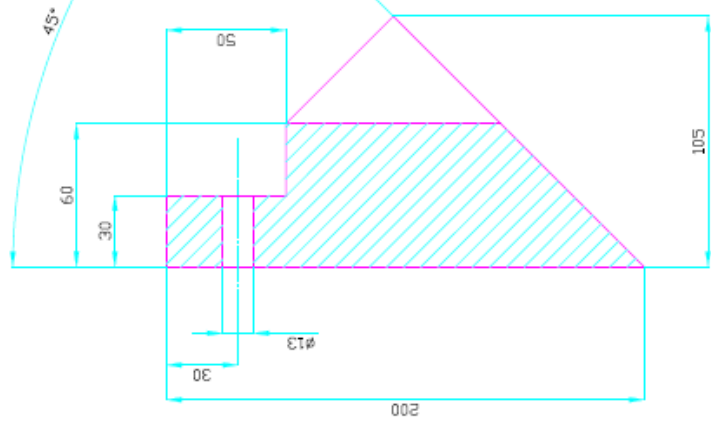
MARCATURA E CERTIFICAZIONE

Sui coltelli dovrà essere presente, con dimensioni ben visibili, la marcatura recante l'indicazione della ditta produttrice e l'anno di fabbricazione.

Dovrà essere fornita la documentazione attestante la rispondenza del materiale alle caratteristiche richieste tramite l'effettuazione di opportune prove di laboratorio presso istituti accreditati per questo tipo di certificazioni.

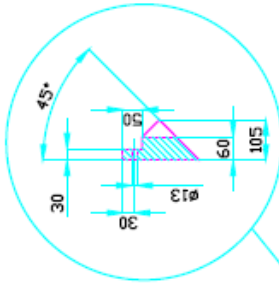
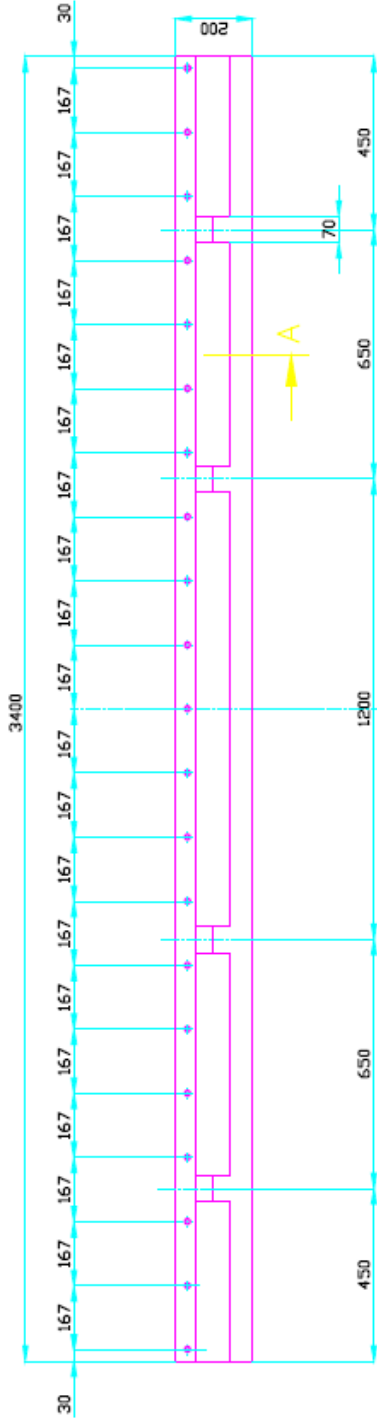


Sez. "A"

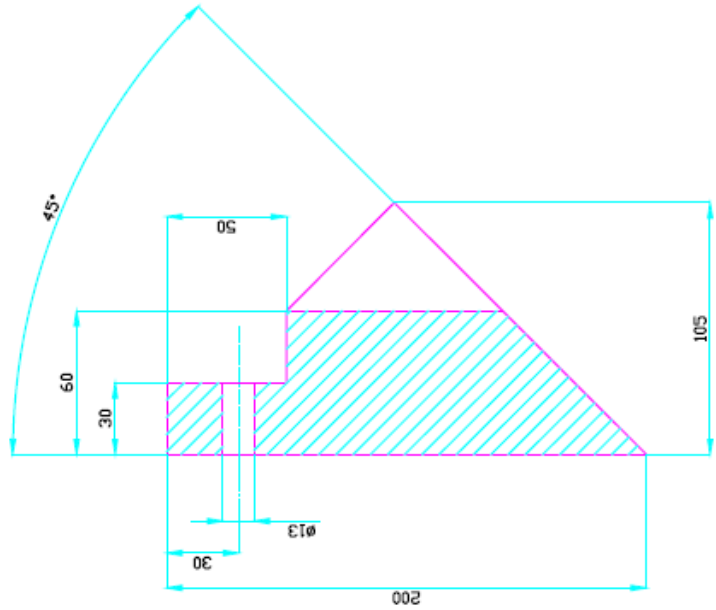


Scala: 1:2

Pos.	Q.tà	Denominazione	Materiale	Peso Kg	Note		
1							
IN CASO DI QUOTE SENZA INDICAZIONE DI TOLLERANZA SEGUIRE TABELLA: UNI-ISO 2768 "H"							
SOPRA:							
1	> 6	> 30	> 120	> 400	> 1000	> 2000	> 4000
FINO A:							
6	30	120	400	1000	2000	4000	
MECCANICA:							
	±0.1	±0.2	±0.3	±0.5	±0.8	±1.2	± 3
TOLLERANZE GEOMETRICHE "UNI-ISO 2768 "H"							
Pos.	Descrizione	Esclusi di simbolo	Una	Scala	Descrizione	Esclusi di simbolo	Una
A		EA					
B							
C							
Orientamento						Posizione	
Codice Coef:						No. Dis.	
Disegn.: _____						Scala: 1:12.5	
Verif.: _____						Data: _____	
Gruppo						Autore	
						COLTELLO IN POLIURETANO	



Sez. "A"



Scala: 1:2

Pos. / Q.tà	Denominazione	Materiale	Peso kg	Note
1				
<p>IN CASO DI QUOTE SENZA INDICAZIONE DI TOLLERANZA SEGUIRE TABELLA: UNI-ISO 2768 FH</p> <p>SOPRA: 1 > 6 > 30 > 120 > 400 > 1000 > 2000 > 4000</p> <p>FINO A: 6 30 120 400 1000 2000 4000</p> <p>MECCANICA: ±0.1 ±0.2 ±0.3 ±0.5 ±0.8 ±1.2 ± 2 ± 3</p> <p>TOLLERANZE GEOMETRICHE: UNI-ISO 2768 FH</p>				
Revis	Descrizione	Beneficiario	Data	Reviz
A				D
B				E
C				F
Codice Cod:		Mo. Dis.		
Disegn:		Scalor: 1:12.5		
Esecut:		Data:		
COLTELLO IN POLIURETANO				

